



Ficha Técnica Grúa 70 Toneladas

Descripción:

Para el servicio de Grúa Orientoil S.A dispone de equipos y personal que se encuentran altamente capacitados y habilitados con todos los pases para el ingreso a los diferentes campos petroleros dentro de la Amazonia.

Nuestras Grúas permiten la carga, descarga, elevación y manipulación de objetos pesados y/o de gran volumen, suspendidas a través de un gancho. Lográndolo por medio de un sistema hidráulico.

Joya de los Sachas - Orellana

Dirección: Miraflores Km3, Vía Sacha s/n y Vía Coca

Celular: 0967496695-0980325675

Quito - Pichincha

Dirección: Eloy Alfaro N62-15 y Manuel moreno
frente al hospital San José Obrero

Celular: 0991970373

**DATOS DE LA GRÚA**

MARCA	GROVE
MODELO	RT870
SERIE	221558
CAP. NOMINAL	70 ust (63503 kg)
TIPO	ROUGH TERRAIN
AÑO	2000
# SECCIONES	1 BASE + 3 SECCIONES
CONTRAPESO	11500 lb (5216,31) kg

DATOS DEL MOTOR

MARCA	CUMMINS
MODELO	C8.3-C
SERIE	45976080

DATOS DEL LMI

MARCA	PAT
MODELO	ZE 350/3002
SERIE	603900/100274

RANGOS MÁXIMOS DE TRABAJO

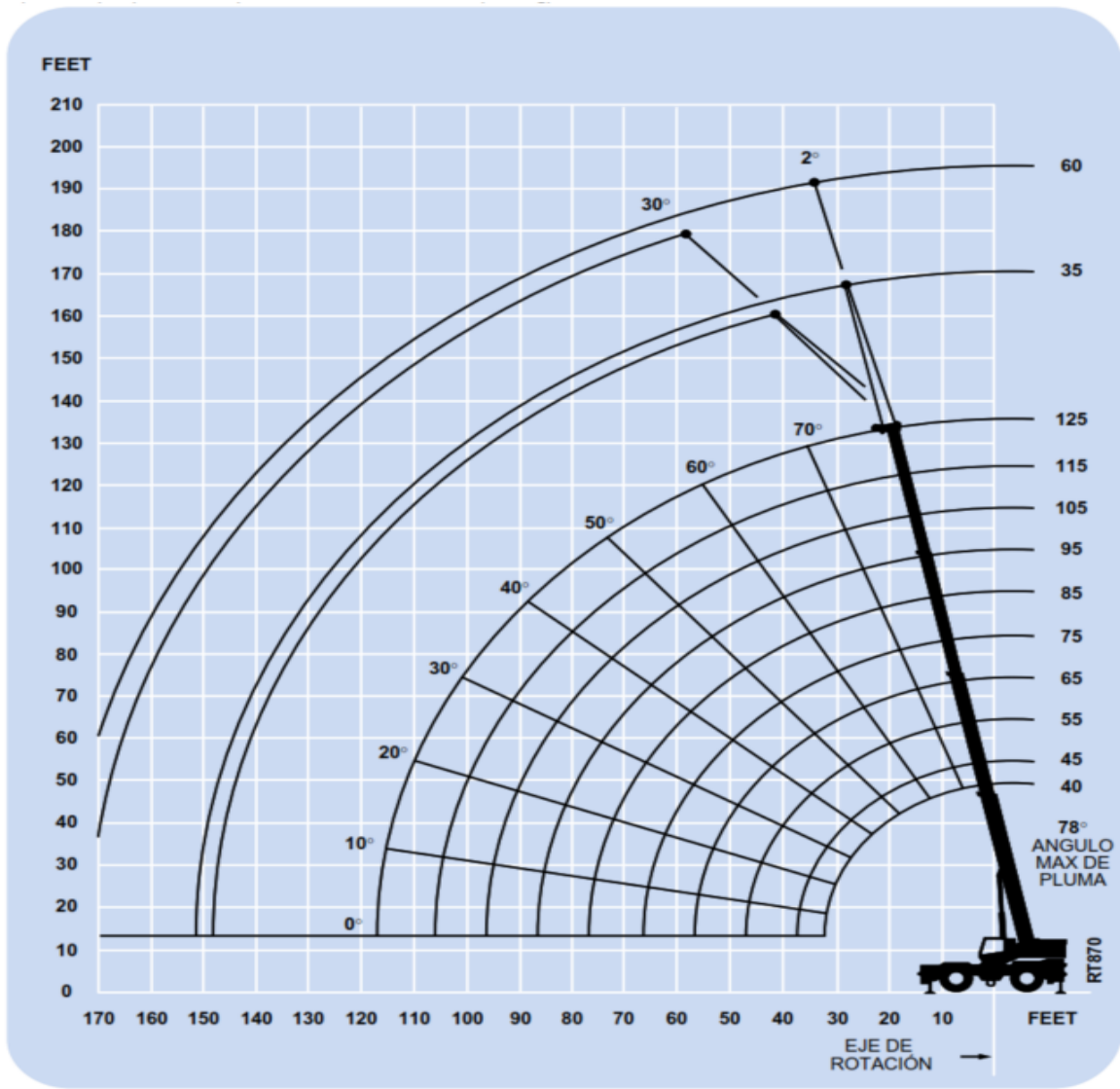
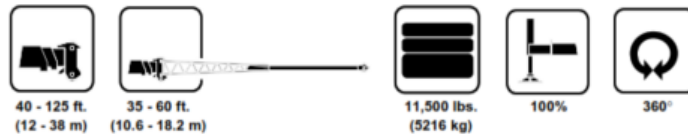
CAPACIDAD MÁXIMA	70 ust (63503 kg)
LONG. BOOM	40' (12,19 m)
ÁNGULO	70°
RADIO	10' (3,05 m)

CAPACIDADES MÁXIMAS

PASTECA PRINCIPAL	70 ust (63503 kg)
Ø CABLE PRINCIPAL	3/4" (19,05 mm)
PASTECA AUXILIAR	10 t (10000 kg)
Ø CABLE AUXILIAR	3/4" (19,05 mm)



RANGO DE TRABAJO



Las dimensiones son para el aparejo y la polea de desmultiplicación más grandes proporcionados por Grove, con el freno de almohadilla activado.