



Ficha Técnica Grúa 50 Toneladas

Descripción:

Para el servicio de Grúa Orientoil S.A dispone de equipos y personal que se encuentran altamente capacitados y habilitados con todos los pases para el ingreso a los diferentes campos petroleros dentro de la Amazonia.

Nuestras Grúas permiten la carga, descarga, elevación y manipulación de objetos pesados y/o de gran volumen, suspendidas a través de un gancho. Lográndolo por medio de un sistema hidráulico.

Joya de los Sachas - Orellana

Dirección: Miraflores Km3, Vía Sacha s/n y Vía Coca

Celular: 0967496695-0980325675

Quito - Pichincha

Dirección: Eloy Alfaro N62-15 y Manuel moreno
frente al hospital San José Obrero

Celular: 0991970373

**DATOS DE LA GRÚA**

MARCA	GROVE
MODELO	RT600E
SERIE	224349
CAP. NOMINAL	50 ust (45359,24 kg)
TIPO	ROUGH TERRAIN
AÑO	2005
# SECCIONES	BASE + 3 SECCIONES

DATOS DEL MOTOR

MARCA	CUMMINS
MODELO	6B-5.9
SERIE	46494074

DATOS DEL LMI

MARCA	PAT / HIRSCHMANN
MODELO	ZE IFLEX5
SERIE	606238 / 101262

RANGOS MÁXIMOS DE TRABAJO

CAPACIDAD MÁXIMA	50 ust (45359,24 kg)
LONG. BOOM	33 ' (10,05 m)
ÁNGULO	69,5°
RADIO	10 ' (3,05 m)

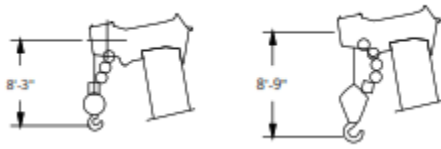
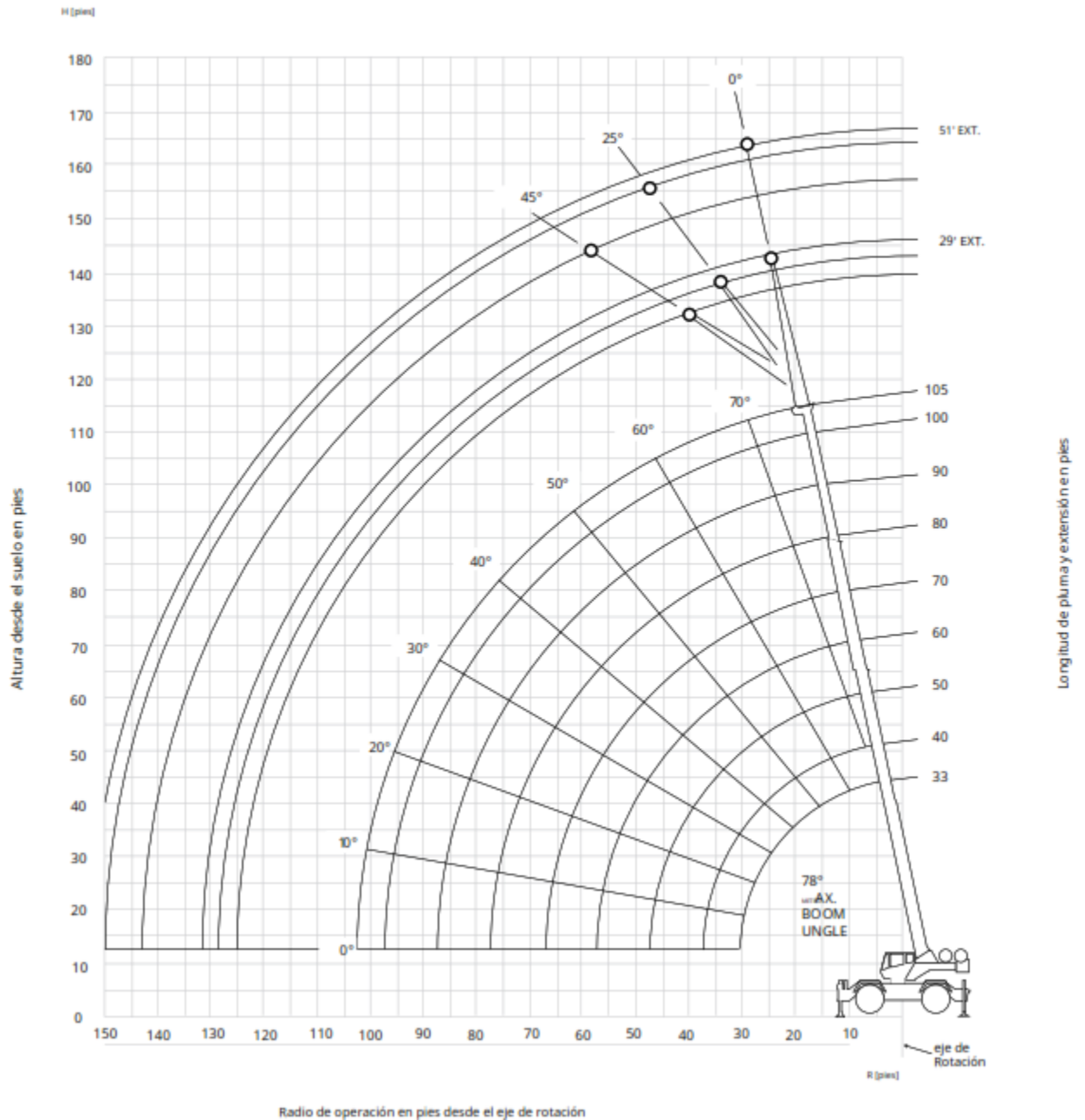
CAPACIDADES MÁXIMAS

PASTECA PRINCIPAL	50 ust (45359,24 kg)
Ø CABLE PRINCIPAL	3/4 " (19,05 mm)
PASTECA AUXILIAR	8,3 t (8300 kg)
Ø CABLE AUXILIAR	3/4 " (19,05 mm)



RANGO DE TRABAJO

Pluma principal de 32 m (105 pies)



Las dimensiones son para el Hook Block y Headache Ball más grandes suministrados por Grove, con Anti-Two Block activado.