



Ficha Técnica Grúa 45 Toneladas

Descripción:

Para el servicio de Grúa Orientoil S.A dispone de equipos y personal que se encuentran altamente capacitados y habilitados con todos los pases para el ingreso a los diferentes campos petroleros dentro de la Amazonia.

Nuestras Grúas permiten la carga, descarga, elevación y manipulación de objetos pesados y/o de gran volumen, suspendidas a través de un gancho. Lográndolo por medio de un sistema hidráulico.

Joya de los Sachas - Orellana

Dirección: Miraflores Km3, Vía Sacha s/n y Vía Coca

Celular: 0967496695-0980325675

Quito - Pichincha

Dirección: Eloy Alfaro N62-15 y Manuel moreno
frente al hospital San José Obrero

Celular: 0991970373

**DATOS DE LA GRUA**

MARCA	GROVE
MODELO	RT845B
SERIE	86235
CAP. NOMINAL	45 ust (40823,31 kg)
TIPO	ROUGH TERRAIN
AÑO	1997
# SECCIONES	BASE + 3 SECCIONES
CONTRAPESO	4309 KG

DATOS DEL MOTOR

MARCA	CATERPILLAR
MODELO	3126
SERIE	9ZR00657

DATOS DEL LMI

MARCA	HIRSCHMANN
MODELO	EI 65
SERIE	INCORPORADO

RANGOS MÁXIMOS DE TRABAJO

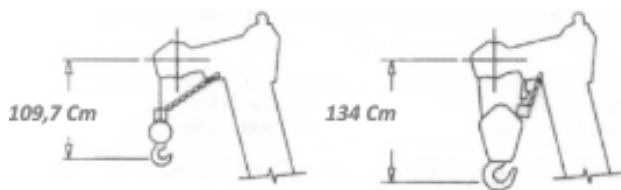
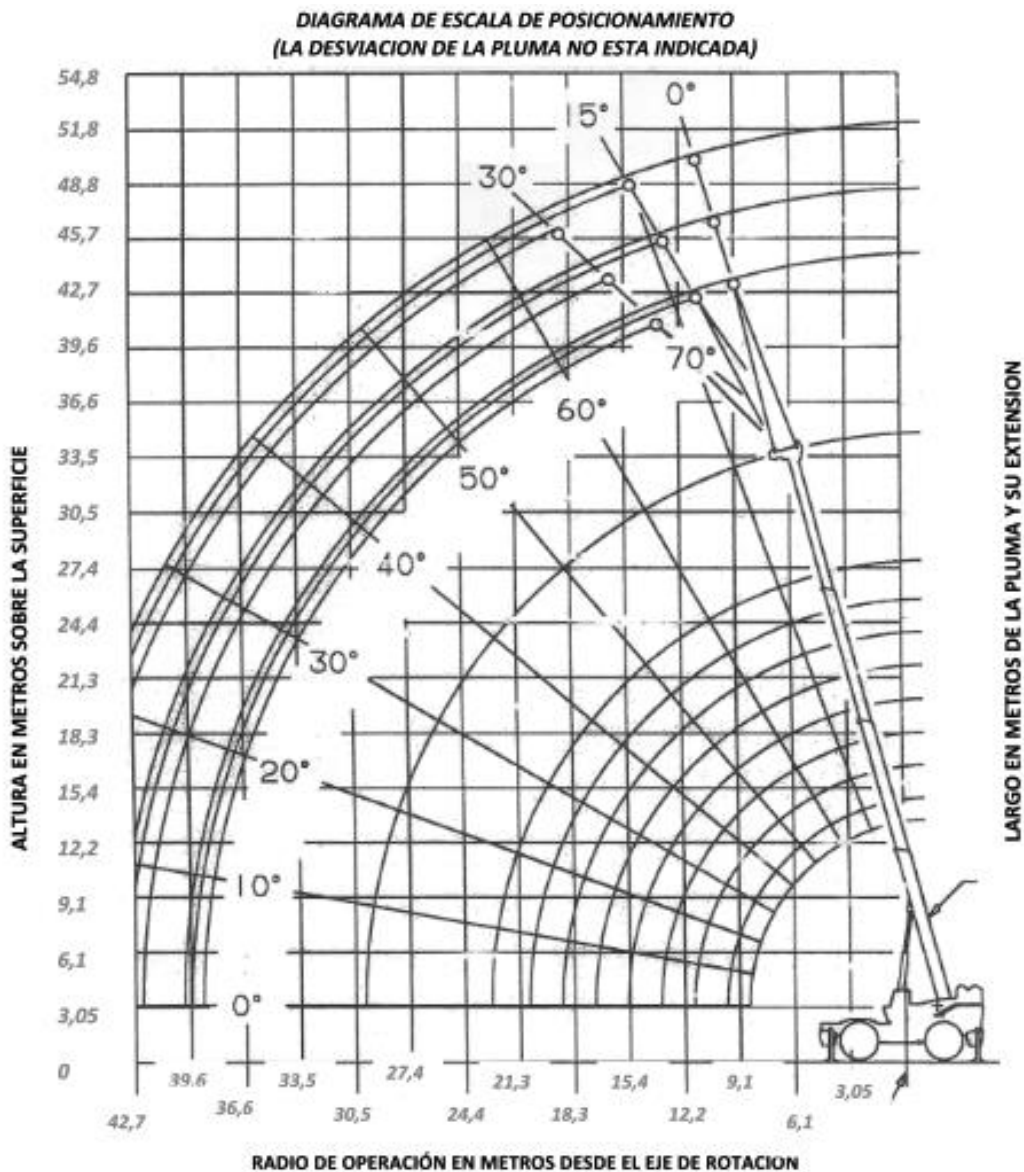
CAPACIDAD MÁXIMA	45 ust (40823,31 kg)
LONG. BOOM	11,28 m
ÁNGULO	63°
RADIO	3,96 m

CAPACIDADES MÁXIMAS

PASTECA PRINCIPAL	55 t / 55000 kg
Ø CABLE PRINCIPAL	¾" / 19,05 mm
PASTECA AUXILIAR	8,5 t / 8500 kg
Ø CABLE AUXILIAR	¾" / 19,05 mm



RANGO DE TRABAJO



Las dimensiones son para el aparejo y bochín mas grandes proporcionados por Grove con el sistema anti bloqueo activado.