



## Ficha Técnica Grúa 130 Toneladas

### Descripción:

Para el servicio de Grúa Orientoil S.A dispone de equipos y personal que se encuentran altamente capacitados y habilitados con todos los pases para el ingreso a los diferentes campos petroleros dentro de la Amazonia.

Nuestras Grúas permiten la carga, descarga, elevación y manipulación de objetos pesados y/o de gran volumen, suspendidas a través de un gancho. Lográndolo por medio de un sistema hidráulico.

#### Joya de los Sachas - Orellana

**Dirección:** Miraflores Km3, Vía Sacha s/n y Vía Coca  
**Celular:** 0967496695-0980325675

#### Quito - Pichincha

**Dirección:** Eloy Alfaro N62-15 y Manuel moreno  
frente al hospital San José Obrero  
**Celular:** 0991970373

**DATOS DE LA GRÚA**

<b>MARCA</b>	GROVE
<b>MODELO</b>	RT9000E
<b>SERIE</b>	230747
<b>CAP. NOMINAL</b>	130 ust (117934,02 kg)
<b>TIPO</b>	ROUGH TERRAIN
<b>AÑO</b>	2010
<b># SECCIONES</b>	BASE + 4 SECCIONES
<b>CONTRAPESO</b>	18143 kg

**DATOS DEL MOTOR**

<b>MARCA</b>	CUMMINS
<b>MODELO</b>	QSC
<b>SERIE</b>	73005317

**DATOS DEL LMI**

<b>MARCA</b>	HIRSCHMANN
<b>MODELO</b>	IFLEX E5 / 0003
<b>SERIE</b>	606238/106533

**RANGOS MÁXIMOS DE TRABAJO**

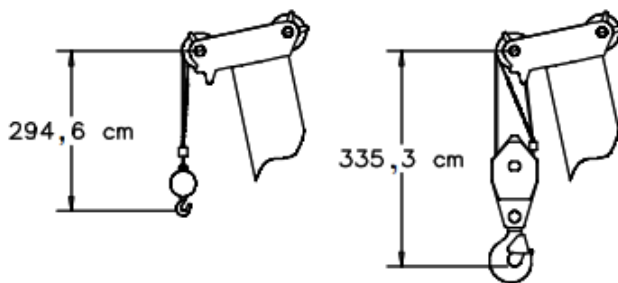
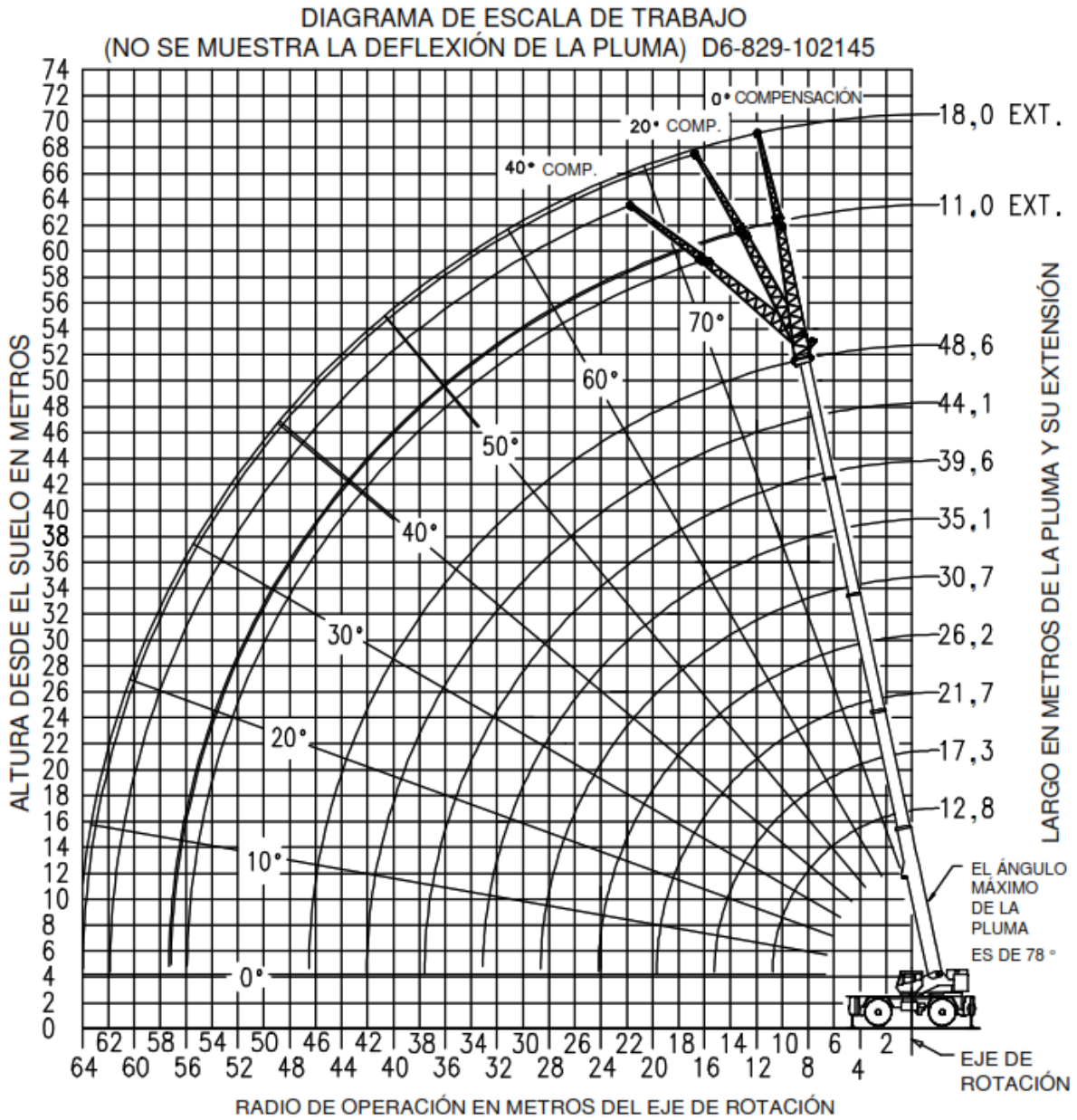
<b>CAPACIDAD MÁXIMA</b>	130 ust (117934,02 kg)
<b>LONG. BOOM</b>	42' (12,80 m)
<b>ÁNGULO</b>	71,5°
<b>RADIO</b>	10' (3,05 mm)

**CAPACIDADES MÁXIMAS**

<b>PASTECA PRINCIPAL</b>	130 ust (117934,02 kg)
<b>Ø CABLE PRINCIPAL</b>	3/4" (19,05 mm)
<b>PASTECA AUXILIAR</b>	NA
<b>Ø CABLE AUXILIAR</b>	NA



RANGO DE TRABAJO



LAS DIMENSIONES SON PARA EL APAREJO Y LA POLEA DE DESMULTIPLICACIÓN MÁS GRANDES PROPORCIONADOS POR GROVE, CON EL FRENO DE ALMOHADILLA ACTIVADO.